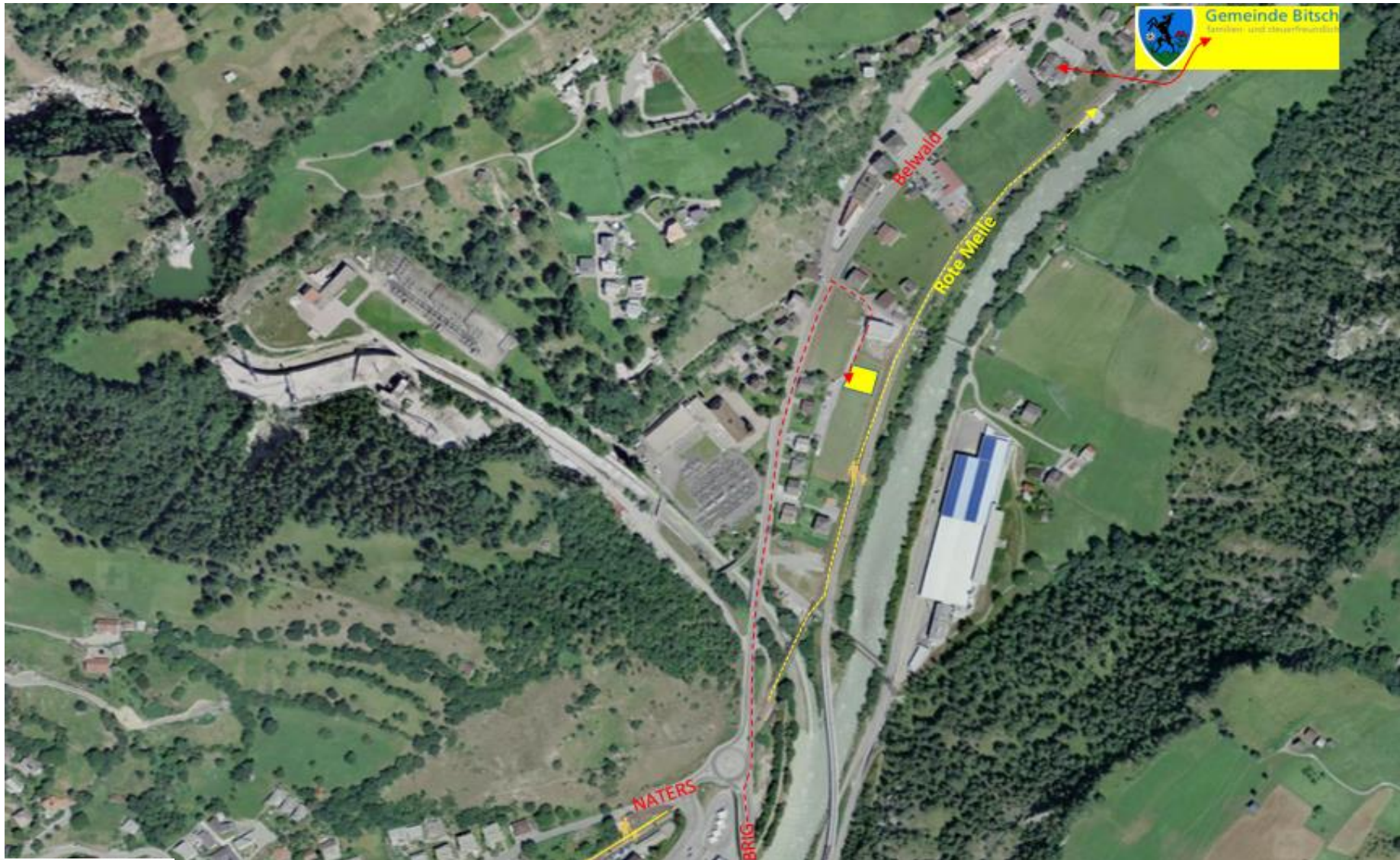


Neubau - MFH "Michelangelo" in Bitsch



Neubau - MFH "Michelangelo" in Bitsch



Neubau - MFH "Michelangelo" in Bitsch



Neubau - MFH "Michelangelo" in Bitsch

Dachwohnung Visualisierungen

Brig,05.03.2024

Dachgeschoss Wohnzimmer



Neubau - MFH "Michelangelo" in Bitsch

Brig,05.03.2024

Dachgeschoss Essen / Küche



Neubau - MFH "Michelangelo" in Bitsch

Brig,05.03.2024

Dachgeschoss Bad/WC 3



Neubau - MFH "Michelangelo" in Bitsch



Dachgeschoss Zimmer 1

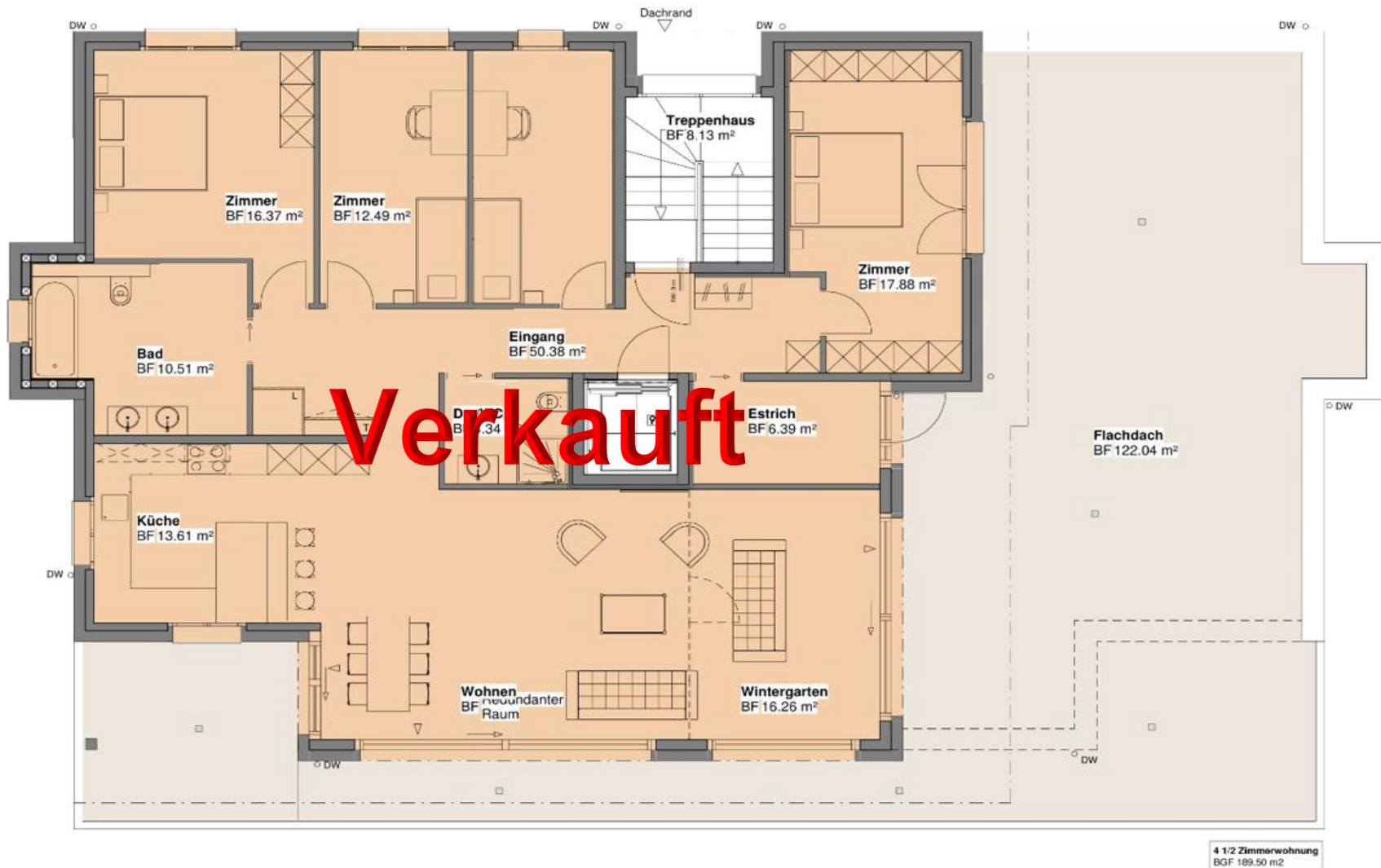
Brig,05.03.2024

Dachgeschoss Zimmer 2



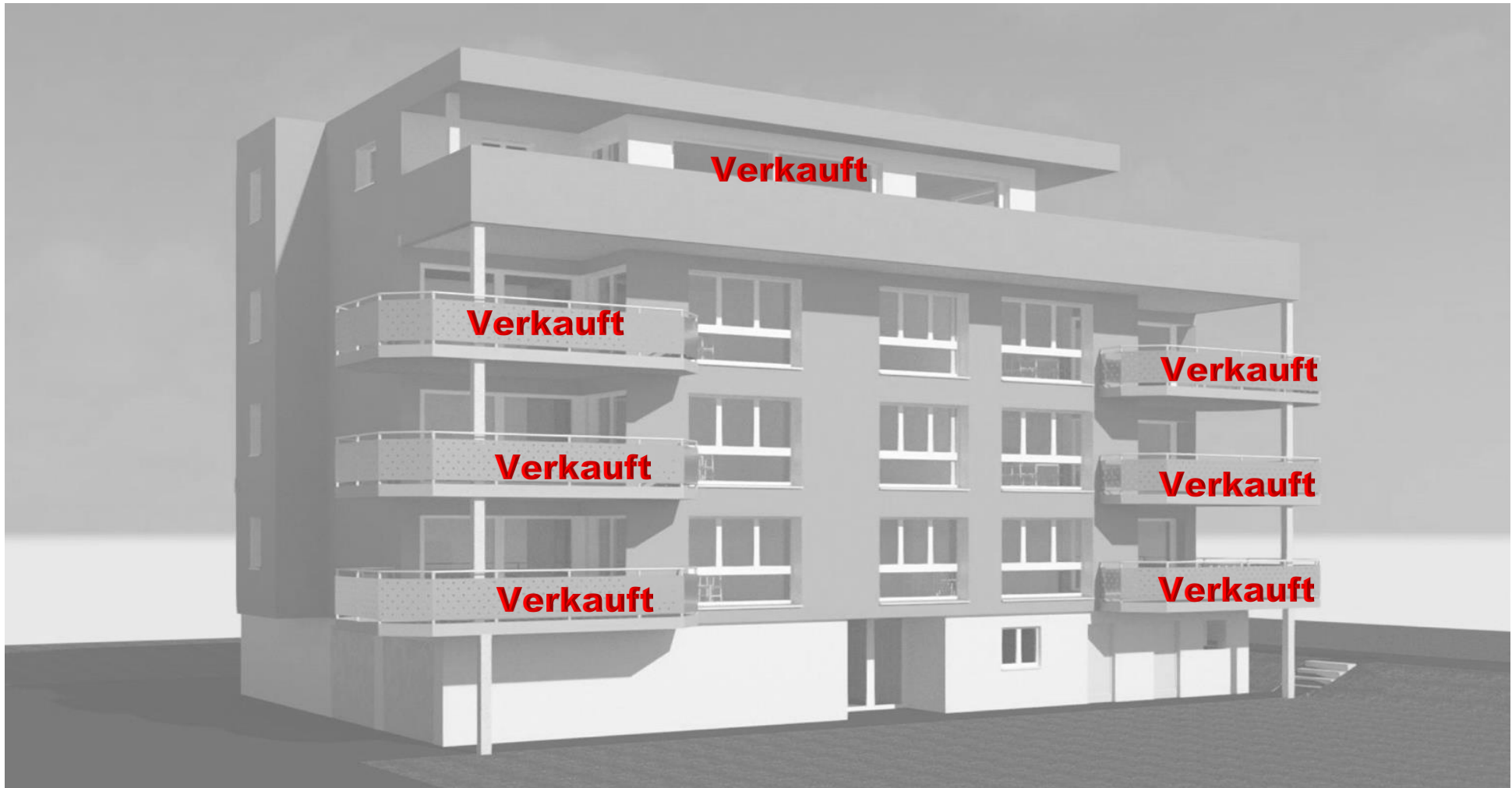
MFH Michelangelo in Bitsch
Seite 7 von 13

Neubau - MFH "Michelangelo" in Bitsch



Dachgeschoss

Neubau - MFH "Michelangelo" in Bitsch



Baubeschrieb für MFH Michelangelo in Bitsch - Parzelle Nr. 1612

Brig,05.03.2024

Grundlagen: Für Fassaden bewilligte / abgeänderte Baueingabepläne
Pläne / Grundrisse

Bauart und Wände: Die Umfassungswände bestehen aus einem
Beton / Backsteinmauerwerk / Holzwerkkonstruktion mit Aussendämmung.

Die Außenwände (tragende) werden mit Aussendämmung aus EPS oder Steinwolle
Beton oder Backstein - & innen mit Grundputz und Deckputz 1.5mm ausgeführt.

Wohnungstrennwände in Zweischalenbauweise aus Alba -Trockenbausystemen -
Beton - Backsteinmauerwerk - es werden angemessene
Wärmedämmungs- und Schallschutzmassnahmen getroffen.

Die Normen Nr. 180 und 181 sind jedoch nicht verbindlich.

Die Unterlagsböden werden schwimmend mit Trittschallisolation,
Fliessboden oder Zementüberzug eingebracht.

Die Balkongeländer bestehen aus Aluminiumfüllungen (oder Glas), Formboard Top Pine
oder Cellon , die auf einer Metall- oder Holzkonstruktion befestigt sind.

Flachdach / Bedachung: Thermische Isolation und Abdichtungen
nach SIA Norm

Sämtliche Spenglerarbeiten werden in Kupfer oder Titanzinkblech
oder Inox ausgeführt.

Untergeschoss: Alle Wände roh Beton oder Mauerwerk - Böden im Untergeschoss
roh Beton abtalschiert.

Erdgeschoss: Alle Wände und Böden dito Untergeschoss.

Haustechnik:

Heizung: Luft - Wärmepumpenheizung
als Niedertemperatur-
Fußbodenheizung mit kombinierter Warmwasseraufbereitung.

Lüftung: Jede Wohneinheit mit einigem Komfortlüftungsgerät
ausgestattet.

Die Küchenabluft wird mittels Dunsthauben gefiltert
und der Raumabluft wieder abgegeben.

Sanitär: Sämtliche Apparate werden weiß geliefert und montiert.
Spezialfarben sind gegen Mehrpreis möglich. Bestückung der Bäder
und Duschen mit: Einbauwanne, Mischbatterie, Spülklosett als
Wandapparat, Waschtisch oder Lavabo. Diverse Halter und
Tuchstangen

Elektroanlagen: Die Leitungen werden in den Wohnungen und im
Treppenhaus unter Putz montiert.

Die allgemeinen Beleuchtungskörper
werden von der Bauherrschaft geliefert und montiert.

Jeder Raum weist mindestens eine Brennstelle und 1-2 Steck-
dosen auf. Treppenhausbeleuchtung mit Schaltuhr oder Bewegungs-
melder. Telefonanschlüsse und TV-Leitungen werden vorgesehen in
Studios, ab 2.5 Zimmerwohnung 1 Anschluss im Wohnzimmer und
1 Anschluss im Elternschlafzimmer.

Jede Wohnung verfügt über eine Sonnerie- und Gegensprechanlage,
welche mit der Hauseingangstür verbunden ist.

Diese Installationen werden mit einer Türsteuerung verbunden.

Personenaufzug: Mit automatischen Türen und
Druckknopfsteuerung. Der Aufzug ist rollstuhlgängig.

Neubau - MFH "Michelangelo" in Bitsch

Brig,05.03.2024

Küchen: Spültisch, Dampfzug, Glaskeramikkochfeld, Kühlschrank.
Unter- und Oberbauten je nach Größe der Wohneinheit.
Abdeckung in Kunstharz. Granitabdeckung gegen Mehrpreis möglich.
Geschirrwashmaschinen ab 2.5 Zimmerwohnungen.

Preisbasis für:

4 1/2-Zimmerwohnung	SFr.	15'000.00
5 1/2-Zimmerwohnung	SFr.	18'000.00
Dachwohnung	SFr.	28'000.00

Putzarbeiten: Wände außen mit Abrieb oder Rustikputz.
Wände innen mit Zementgrundputz oder Gipsputz. Abrieb 1.5 mm gestrichen.
Decken innen: Sämtliche Decken sind aus Eisenbeton und werden mit Grundputz / Gips und Spritzputz versehen.

Böden: Küche, Wohnzimmer Plattenbelag bis Fr. 80.-/m2 und Schlafzimmer werden mit Laminat bis Fr. 65.- / m2 ausgelegt.

Badezimmer, Duschen, Nassbereiche (Dusche und Badewanne bis an die Decke belegt) mit Plattenbelag bis Fr. 90.- / m2 - Trockenbereich mit Putz 1.5mm Abrieb

Wände: Abrieb entlang den Küchenkombinationen zwischen Unter- & Oberbauten mit Putz 0.5mm glatt gezogen und mit Latex gestrichen.

Preis sind inkl. alle Lieferungen und Verarbeitungen.

Fenster: 2 bis 3-fach Isolierverglasung, Rahmen und Flügel in Holz Natur oder PVC. Pro Raum wird ein Kippflügel vorgesehen.

Türen: Hauseingangs- & Windfangtüren in Aluminium / Metall oder massiver Holzkonstruktion. Wohnungseingangstüren als Schallschutztüren mit Futter, Verkleidung und Zylinderschlösser.
Zimmertüren in halbschwerer Ausführung mit Zifferschlösser.
Türblattkonstruktion mit Holzfurnier fertig gebeizt und behandelt.
Türen im Kellergeschoss mit Holz (Anschlagrahmen) oder Metallzargen.

Holzarbeiten: Alle Holzteile werden naturbehandelt.

Sonnenschutz: Storen mit Kurbel getrieben in Schlafräumen.
Sonnenschutz im Wohnzimmer und Küche mit Motor.
Bei Fenstern im Dachgeschoss (Dachschräge) können keine Storen montiert werden.

Waschküche: Bestückung mit Waschmaschine, Tumbler oder Wäschetrockner (Raumentfeuchter)
Rechnung mittels Münzautomat oder dgl. Jede Wohnung erhält ein abschließbares Abteil in einem Waschmittelschrank.

Baureinigung: Die Wohnung wird dem Käufer im gereinigten Zustand übergeben.

Neubau - MFH "Michelangelo" in Bitsch

Brig,05.03.2024

Umgebungsarbeiten: Die Haus- und Vorplätze werden mit Blocksteinen oder mit Asphalt erstellt.

Zugangsstrasse und Garagenvorplätze mit Bitumen (Asphalt) oder Blocksteine.

Die Ausführung der übrigen Arbeitsgattungen erfolgt nach den zur Zeit anerkannten Regeln. Geringfügige Änderungen in Ausführung, Masse und Gestaltung auf Grund technischen, statischen oder baureglementarischen Gründen, welche baulich keine Nachteile bringen und sich nicht Qualitäts- vermindern auswirken, bleiben der Bauherrschaft vorbehalten.

Allgemeines:

Möblierungen: Die eingezeichneten Möbel und Einbauschränke sind als Vorschlag des Architekten zu verstehen und sind im Kaufpreis nicht enthalten.

Änderungen:

Käuferwünsche bezüglich Ausbau können berücksichtigt werden, sofern sie den ordnungsgemäßen Bauablauf mit den dazugehörigen Planungsarbeiten nicht beeinträchtigen. Sie unterliegen der separaten Mehrkostenberechnung

Gebühren: Notariatskosten und Grundbuchgebühren gehen zu Lasten des Käufers.

Zahlungskonditionen:

1/4 bei Verschreibung

1/4 bei Baubeginn

1/4 bei Aufrichte

1/4 bei Bezug

Baubeginn: ab Frühjahr 2019

Baubezug: Herbst 2020/Winter 2021

Konsortium "Micheangelo"

Passeri Roberto
Landstrasse 104
3904 Naters

Tel: 027 956 19 30 / Nat: 079 417 70 30

www.passeri-roberto.ch

E-Mail: info@passeri-roberto.ch